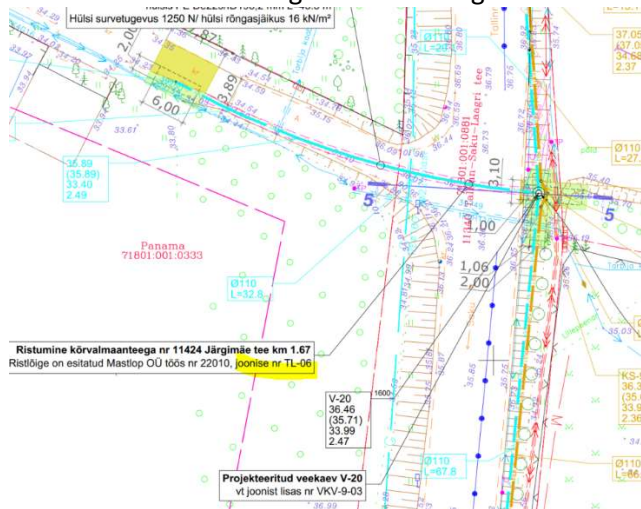


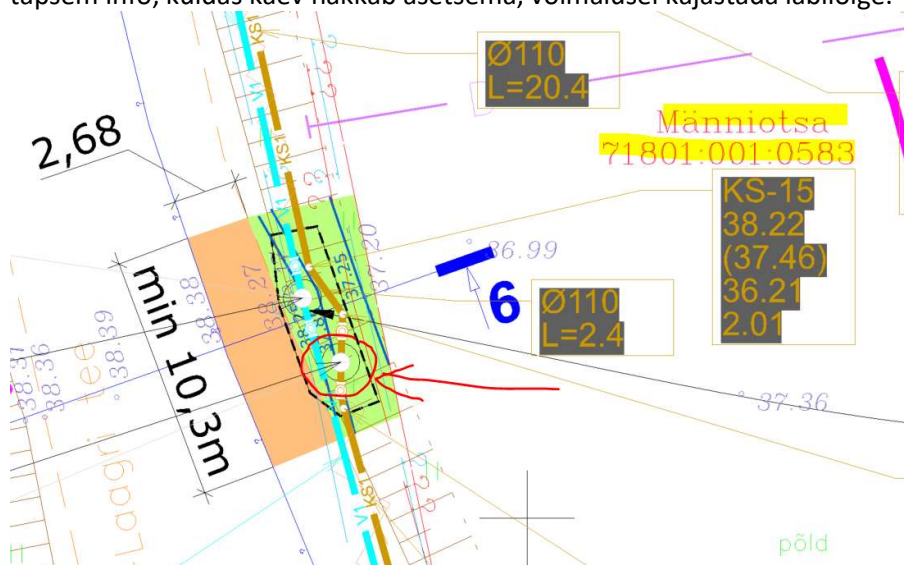
Tere

Oleme projekti läbi vaadanud ning palume vajadusel selgitada ning korrigeerida/täiendada projekti.

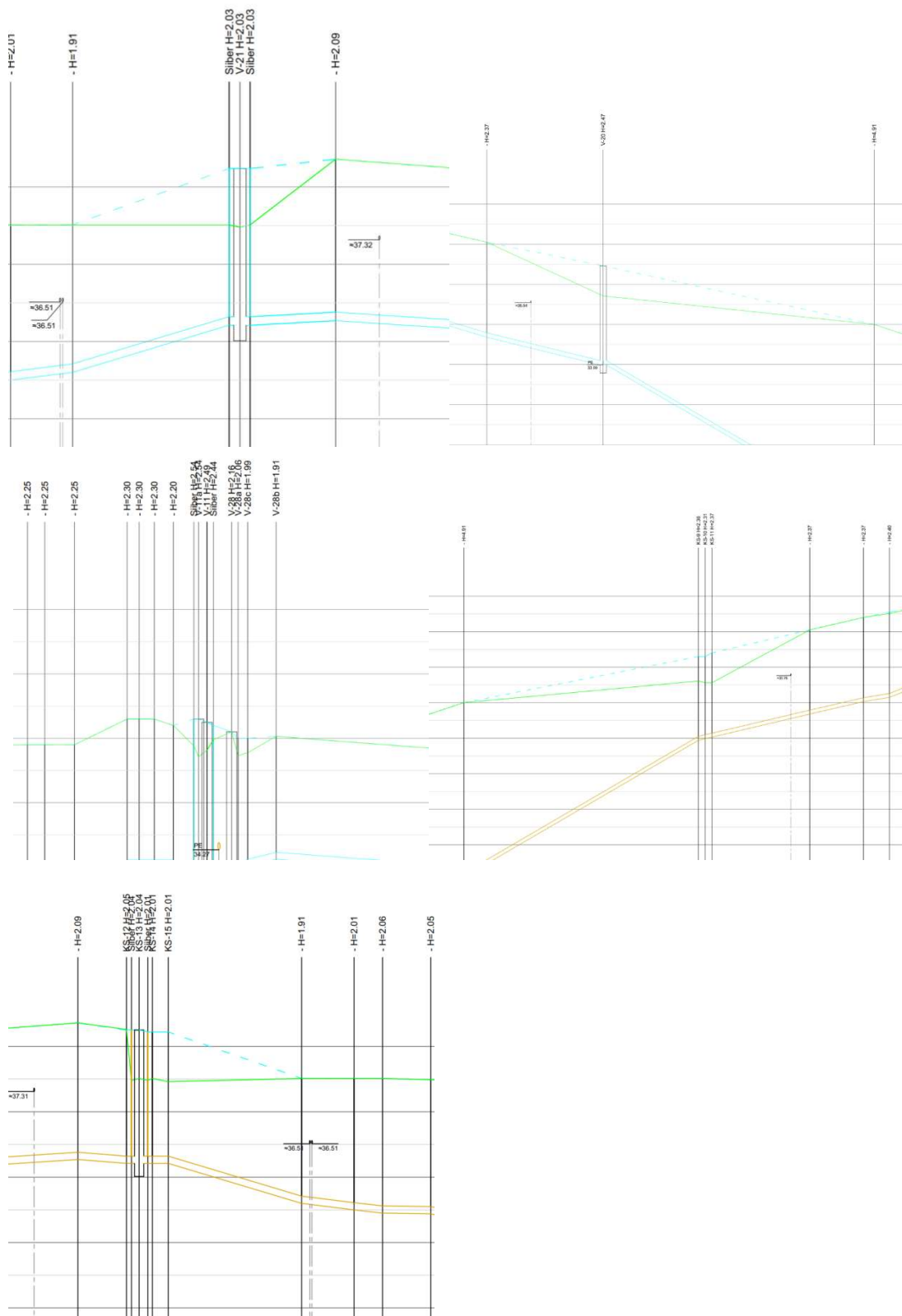
- Palume selgitada ning täpsustada, kas eraldi ristmevälja joonist ei ole teil plaanis esitada riigitee nr 11424 km 1,67 ristumise kohta?
- Palume kontrollida asendiplaanil viidet joonisele (kollasega). Lisaks palume kontrollida ristumisel asendiplaanil kajastatud veetorustiku sügavuse andmeid nn ristlõikel kajastatud veetorustiku sügavus andmetega. Palume ühtlustada.



- Palume kontrollida, hetkel nähtub asendiplaanilt, et riigitee maaüksusel on kaevud kaldpinnal nn maapinna isojoonte peal, kas kaevud jäävad ikkagi hiljem nn nõlva peale. Palume kajastada selgemal ning üheselt mõistetavalt. Lisame juurde, et peale kaevude rajamist peab olema võimalik ka antud ala hooldada sh niitmistehnikaga, palume arvestada maapinna kujundamisel.
- Palume kontrollida ning vajadusel korrigeerida, kas Männiotsa kinnistu juures paiknevas kaevu KS-13 asukohas on maapind kujundatud vastavalt nõuetele. Lisaks puudub hetkel täpsem info, kuidas kaev hakkab asetsema, võimalusel kajastada läbilõige.

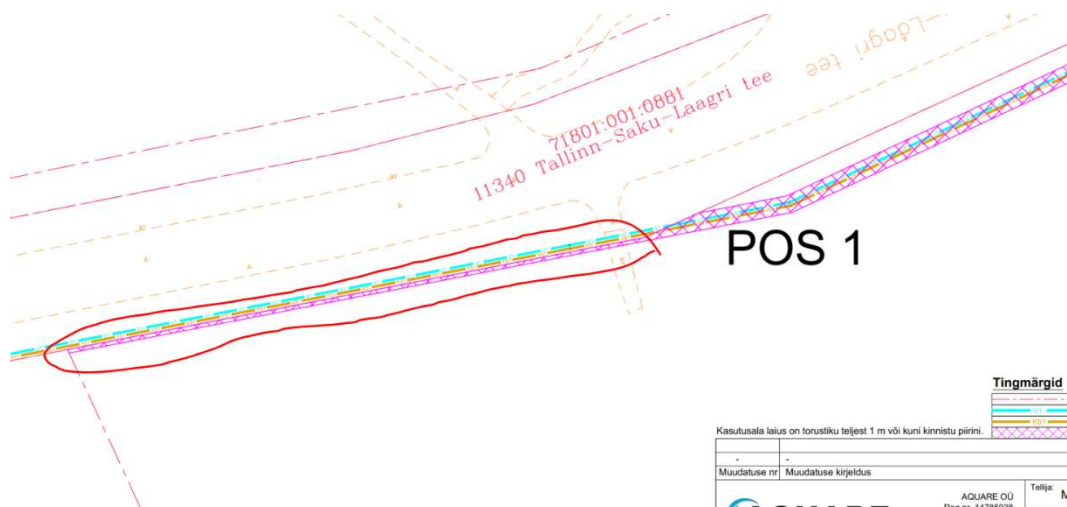


- Palume täpsustada, mida mõeldakse pikiprofilis projekteeritud maapinna mõiste all (sinine katkendjoon). Taastamise osas ei tuvastanud, et maapinna kujundamist sellises ulatuses oleks lahendatud? Palume vajadusel korrigeerida pikiprofiili ning kajastada maapinna kontuur vastavalt asendiplaanile.



- Palume pikiprofilis kajastada ka kaevikute asukohad (sh tingmärkides)

- IKÕ plaanil AQ22033_PP_VKV-9-11_IKO-4.pdf kajastada IKÕ ala ainult kinnistu osas, kus tehnoõrgud paiknevad nn kõrval kinnistu osas IKÕ ala mitte kajastada (punane joon).



Palume edastada komplektne täiendatud projekt, kas minu e-mailile või maantee@transpordiamet.ee.

Vajadusel võite helistada.

Parimate soovidega



Laur Kõiv
Peaspetsialist
Tehnoõrkude üksus
Planeerimise osakond
55901417

Teelise 4 / 10916 Tallinn / [Transpordiamet](http://transpordiamet.ee)